



ADASO ADANA SANAYİ ODASI

ŞUBAT – 2025 İHRACAT RAPORU

Rapor Tarihi: 05.03.2025
Güncelleme Tarihi: 17.03.2025



TÜRKİYE İHRACATI

- [Türkiye İhracatı Gelişmeleri](#)
- [2010-2025 Yılları Türkiye İhracat Grafiği](#)
- [Sektörel Bazda İhracat Rakamları](#)
- [2025 Yılı İhracatımızda İlk 20 Ülke](#)
- [2024-2025 Ülkelere Göre İhracat Değişimleri](#)
- [Aylık İhracatımızdaki İlk 3 Ülkeye Sektörel Bazda İhracat Verileri](#)
- [Türkiye İhracatında İlk 10 Ülke ve Tedarikçi İlleri](#)
- [Sektörel Bazda İhracat Tablosu](#)
- [Sektörel Bazda İhracat Grafiği](#)
- [Sektörlerin Miktar Bazında İhracat Verileri](#)
- [Sektörlerin İhracatında KG Başına Birim Değer \(USD\) Performansları](#)

BÖLGESEL KARŞILAŞTIRMALAR

- [Bölgesel İller Sektörler İhracatı Karşılaştırması - Ana Sektörler](#)
- [Bölgesel İller Sektörler İhracatı Karşılaştırması - Sektörler](#)

ADANA İHRACATI

- [Adana İhracatı Gelişmeleri](#)
- [2010-2025 Yılları Adana İhracat Grafiği](#)
- [Türkiye ve Adana İhracatı Karşılaştırmalı Özeti](#)
- [İller İhracat Performansı Sıralaması](#)
- [2023-2025 Yılları Adana Aylık İhracat Grafiği](#)
- [Adana Sektörler İhracat Performansı](#)
- [Türkiye ve Adana Sektörler Bazında İhracat Oranları](#)
- [Adana Ülkeler İhracat Performansı](#)

EK GÖSTERGELER

- [Faaliyet İllerine Göre İhracat Verileri \(T.C. Ticaret Bakanlığı\)](#)
- [İhracatın İthalatı Karşılama Oranları](#)
 - [Türkiye](#)
 - [Adana](#)

TÜRKİYE İHRACATI



ŞUBAT 2025

TÜRKİYE İHRACATI - GELİŞMELER

Toplam İhracat

2025 yılı Şubat ayında ihracat, bir önceki yılın aynı ayına göre %1,5 azalış ile 20 milyar 776 milyon dolar oldu.

Sektörler

Şubat 2025'te önceki yılın aynı ayına göre toplam 26 sektör içerisinde 9 sektör ihracatını artırdı.

3 milyar 981 milyon dolarlık ihracat gerçekleştiren **Otomotiv** sektörü lider olurken; 2 milyar 495 milyon dolara ulaşan **Kimyevi Maddeler** sektörü ikinci, 1 milyar 359 milyon dolara ulaşan **Konfeksiyon** sektörü ise üçüncü oldu.



Ülkeler

2025 Şubat ayı ihracatında ilk 10 ülkenin ihracattaki payı yüzde 47,15 olurken, ilk 20 ülkede bu pay yüzde 65,23 oldu.

Şubat ayında ihracatçı firmaların en çok ihracat gerçekleştirdiği ilk 3 ülke ise;

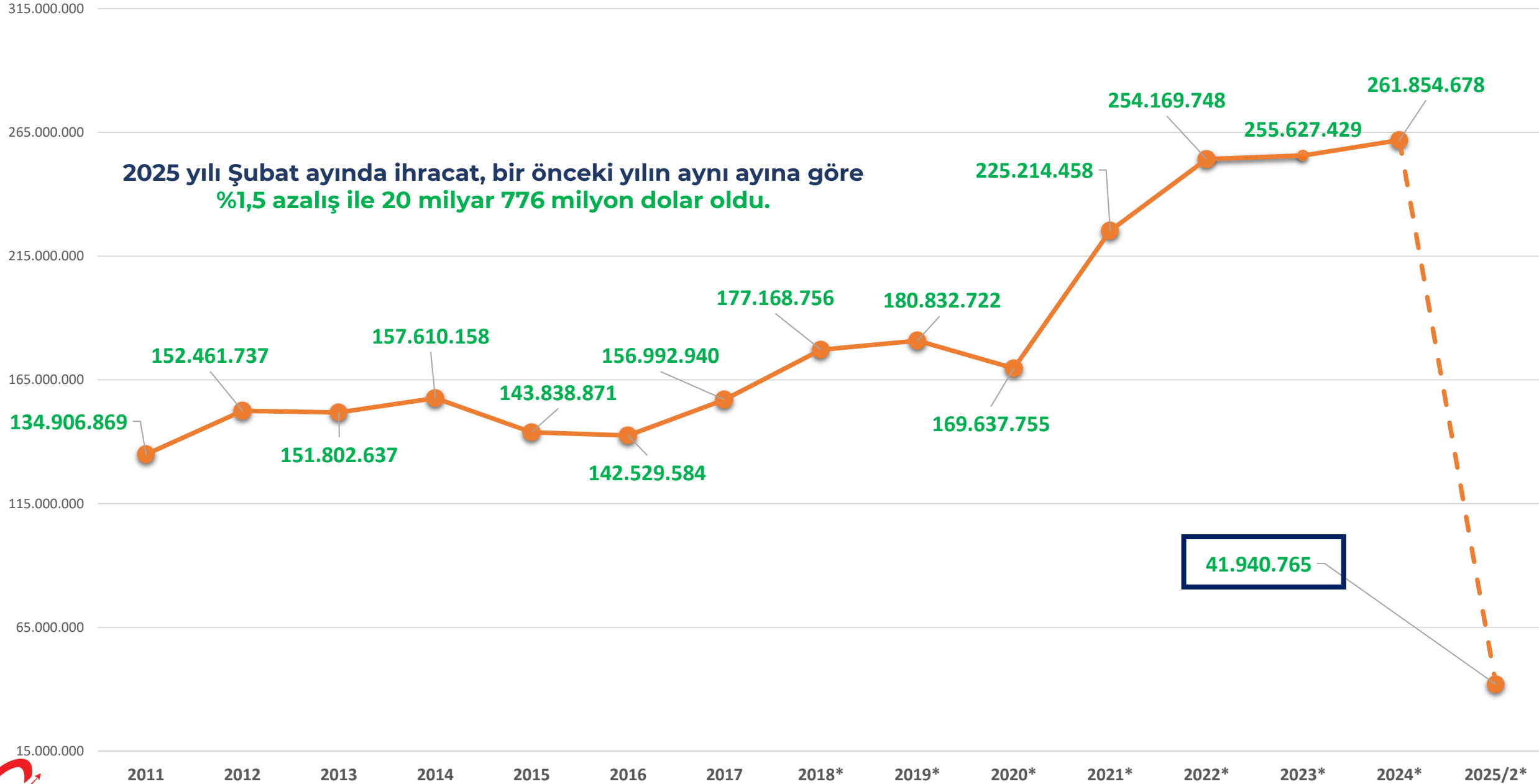
1 milyar 490 milyon dolarla **Almanya**, 1 milyar 64 milyon dolarla **İtalya** ve 987 milyon dolarla **Birleşik Krallık** oldu.

İller

Şubat 2025'te en çok ihracat gerçekleştiren ilk 5 il sırasıyla;

7 milyar 331 milyon dolarla **İstanbul**, 1 milyar 830 milyon dolarla **Kocaeli**, 1 milyar 310 milyon dolarla **Bursa**, 1 milyar 145 milyon dolarla **Ankara**, 1 milyar 51 milyon dolarla **İzmir** oldu.

TÜRKİYE İHRACATI 2010-2025 (1.000 \$)



*Genel Ticaret Sistemine Göre



SEKTÖREL BAZDA İHRACAT RAKAMLARI - 1.000 \$

SEKTÖRLER	1 - 28 ŞUBAT				1 OCAK - 28 ŞUBAT			
	2024	2025	Değişim ('24-'25)	2025 Pay (%)	2024	2025	Değişim ('24-'25)	2025 Pay (%)
I. TARIM	3.106.589	2.965.424	-4,5	14,3	6.200.068	5.979.659	-3,6	14,3
A. BİTKİSEL ÜRÜNLER	2.143.038	2.081.687	-2,9	10,0	4.279.002	4.202.161	-1,8	10,0
Hububat, Bakliyat, Yağlı Tohumlar ve Mamulleri	1.046.831	1.070.169	2,2	5,2	2.056.844	2.097.924	2,0	5,0
Yaş Meyve ve Sebze	318.978	319.344	0,1	1,5	684.765	672.594	-1,8	1,6
Meyve Sebze Mamulleri	234.170	199.473	-14,8	1,0	466.258	409.930	-12,1	1,0
Kuru Meyve ve Mamulleri	170.081	146.638	-13,8	0,7	330.202	311.206	-5,8	0,7
Fındık ve Mamulleri	196.631	217.694	10,7	1,0	402.760	426.483	5,9	1,0
Zeytin ve Zeytinyağı	82.611	41.196	-50,1	0,2	166.048	92.459	-44,3	0,2
Tütün	76.260	67.747	-11,2	0,3	140.666	153.791	9,3	0,4
Süs Bitkileri ve Mamulleri	17.475	19.426	11,2	0,1	31.460	37.774	20,1	0,1
B. HAYVANSAL ÜRÜNLER	311.356	276.117	-11,3	1,3	667.317	560.774	-16,0	1,3
Su Ürünleri ve Hayvansal Mamuller	311.356	276.117	-11,3	1,3	667.317	560.774	-16,0	1,3
C. AĞAÇ VE ORMAN ÜRÜNLERİ	652.195	607.620	-6,8	2,9	1.253.749	1.216.724	-3,0	2,9
Mobilya, Kağıt ve Orman Ürünleri	652.195	607.620	-6,8	2,9	1.253.749	1.216.724	-3,0	2,9
II. SANAYİ	14.883.168	14.695.576	-1,3	70,7	28.511.791	29.654.230	4,0	70,7
A. TARIMA DAYALI İŞLENMİŞ ÜRÜNLER	1.213.181	1.120.500	-7,6	5,4	2.356.633	2.302.189	-2,3	5,5
Tekstil ve Hammaddeleri	810.015	760.192	-6,2	3,7	1.594.328	1.586.146	-0,5	3,8
Deri ve Deri Mamulleri	142.925	132.489	-7,3	0,6	263.126	258.946	-1,6	0,6
Halı	260.241	227.819	-12,5	1,1	499.179	457.097	-8,4	1,1
B. KİMYEVİ MADDELER VE MAM.	2.618.726	2.495.006	-4,7	12,0	4.987.249	5.046.026	1,2	12,0
Kimyevi Maddeler ve Mamulleri	2.618.726	2.495.006	-4,7	12,0	4.987.249	5.046.026	1,2	12,0
C. SANAYİ MAMULLERİ	11.051.262	11.080.070	0,3	53,3	21.167.909	22.306.015	5,4	53,2
Hazırgiyim ve Konfeksiyon	1.498.031	1.358.571	-9,3	6,5	2.916.118	2.770.450	-5,0	6,6
Otomotiv Endüstrisi	3.127.698	2.980.748	-4,7	14,3	5.904.429	5.979.540	1,3	14,3
Gemi, Yat ve Hizmetleri	141.283	158.790	12,4	0,8	308.567	241.205	-21,8	0,6
Elektrik ve Elektronik	1.286.253	1.296.350	0,8	6,2	2.493.907	2.520.717	1,1	6,0
Makine ve Aksamları	910.304	813.127	-10,7	3,9	1.733.463	1.604.591	-7,4	3,8
Demir ve Demir Dışı Metaller	982.933	1.021.525	3,9	4,9	1.921.346	2.032.445	5,8	4,8
Çelik	1.375.414	1.242.480	-9,7	6,0	2.489.018	2.493.484	0,2	5,9
Çimento Cam Seramik ve Toprak Ürünleri	348.210	321.456	-7,7	1,5	670.559	640.022	-4,6	1,5
Mücevher	481.097	861.617	79,1	4,1	949.403	2.025.610	113,4	4,8
Savunma ve Havacılık Sanayii	299.895	433.644	44,6	2,1	629.813	816.340	29,6	1,9
İklimlendirme Sanayii	600.143	591.762	-1,4	2,8	1.151.285	1.181.611	2,6	2,8
III. MADENCİLİK	452.010	418.541	-7,4	2,0	897.648	876.115	-2,4	2,1
Madencilik Ürünleri	452.010	418.541	-7,4	2,0	897.648	876.115	-2,4	2,1
T O P L A M (TİM*)	18.441.767	18.079.540	-1,96	87,0	35.609.508	36.510.004	2,5	87,1
İhracatçı Birlikleri Kaydından Muaf İhracat ile Antrepo ve Serbest Bölgeler Farkı	2.650.417	2.696.133	1,7	13,0	5.484.131	5.430.761	-1,0	12,9
GENEL İHRACAT TOPLAMI	21.092.185	20.775.674	-1,5	100,0	41.093.639	41.940.765	2,1	100,0

2025 YILI İHRACATIMIZDA İLK 20 ÜLKE (1.000 \$)

#	ÜLKE	OCAK	ŞUBAT	KÜMÜLATİF	TOPLAM PAY (%)
1	ALMANYA	1.579.562	1.489.927	3.069.489	8,41%
2	BİRLEŞİK KRALLIK	1.085.953	986.651	2.072.604	5,68%
3	ABD	1.080.255	929.427	2.009.682	5,50%
4	İTALYA	933.327	1.064.424	1.997.751	5,47%
5	IRAK	824.764	884.947	1.709.711	4,68%
6	İSPANYA	774.439	770.442	1.544.881	4,23%
7	FRANSA	794.217	704.605	1.498.821	4,11%
8	BAE	865.219	599.555	1.464.774	4,01%
9	ROMANYA	570.523	539.356	1.109.878	3,04%
10	HOLLANDA	543.545	554.851	1.098.396	3,01%
11	POLONYA	424.543	483.962	908.505	2,49%
12	RUSYA	430.118	464.723	894.841	2,45%
13	BELÇİKA	361.144	366.754	727.898	1,99%
14	BULGARİSTAN	365.612	344.016	709.629	1,94%
15	SLOVENYA	370.028	259.385	629.413	1,72%
16	YUNANİSTAN	283.409	273.488	556.897	1,53%
17	MISIR	255.561	299.215	554.777	1,52%
18	FAS	255.533	241.123	496.656	1,36%
19	SUUDİ ARABİSTAN	213.710	278.358	492.068	1,35%
20	LİBYA	225.295	258.670	483.965	1,33%
		İlk 20 Ülke Toplam		24.030.637	65,82%
		Genel Toplam		36.510.004	100,00%

*2025 yılı toplam ihracatına göre sıralanmıştır.

2025 yılı 2 aylık ihracatta ilk 10 ülkenin ihracattaki payı yüzde 48,14 olurken, ilk 20 ülkede bu pay yüzde 65,82 oldu.

Şubat ayında ihracatçı firmaların en çok ihracat gerçekleştirdiği ilk 3 ülke ise; 1 milyar 490 milyon dolarla **Almanya**, 1 milyar 64 milyon dolarla **İtalya** ve 987 milyon dolarla **Birleşik Krallık** oldu.

2024-2025 ÜLKELERE GÖRE İHRACAT DEĞİŞİMLERİ (x 1.000 USD)

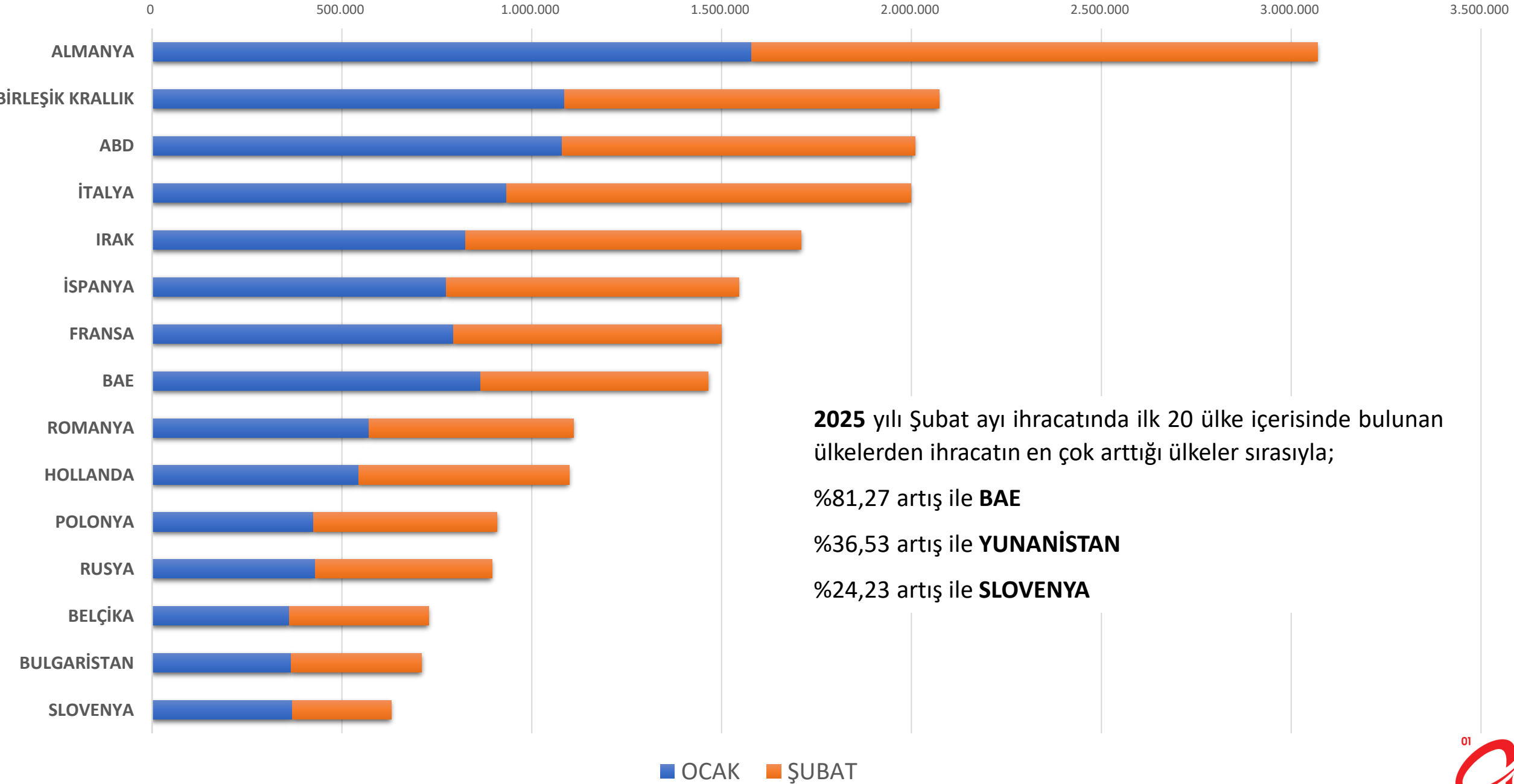
#	ÜLKE	ŞUBAT 2024	ŞUBAT 2025	DEĞİŞİM (%)	2024 (TOPLAM)	2025 (TOPLAM)	DEĞİŞİM (%)	2024 PAY (%)	2025 PAY (%)	
1	ALMANYA	1.528.931	1.489.927	-2,55%	3.077.838	3.069.489	-0,27%	8,64%	8,41%	
2	BİRLEŞİK KRALLIK	997.534	986.651	-1,09%	1.944.450	2.072.604	6,59%	5,46%	5,68%	
3	ABD	1.103.087	929.427	-15,74%	2.105.609	2.009.682	-4,56%	5,91%	5,50%	
4	İTALYA	1.081.361	1.064.424	-1,57%	1.998.492	1.997.751	-0,04%	5,61%	5,47%	
5	IRAK	862.185	884.947	2,64%	1.757.451	1.709.711	-2,72%	4,94%	4,68%	
6	İSPANYA	701.411	770.442	9,84%	1.396.560	1.544.881	10,62%	3,92%	4,23%	
7	FRANSA	761.157	704.605	-7,43%	1.464.966	1.498.821	2,31%	4,11%	4,11%	
8	BAE	330.752	599.555	81,27%	736.812	1.464.774	98,80%	2,07%	4,01%	
9	ROMANYA	597.527	539.356	-9,74%	1.073.166	1.109.878	3,42%	3,01%	3,04%	
10	HOLLANDA	609.622	554.851	-8,98%	1.211.743	1.098.396	-9,35%	3,40%	3,01%	
11	POLONYA	487.581	483.962	-0,74%	944.047	908.505	-3,76%	2,65%	2,49%	
12	RUSYA	602.252	464.723	-22,84%	1.151.282	894.841	-22,27%	3,23%	2,45%	
13	BELÇİKA	352.062	366.754	4,17%	685.746	727.898	6,15%	1,93%	1,99%	
14	BULGARİSTAN	330.474	344.016	4,10%	641.602	709.629	10,60%	1,80%	1,94%	
15	SLOVENYA	208.793	259.385	24,23%	378.168	629.413	66,44%	1,06%	1,72%	
16	YUNANİSTAN	200.316	273.488	36,53%	395.956	556.897	40,65%	1,11%	1,53%	
17	MISIR	277.196	299.215	7,94%	513.575	554.777	8,02%	1,44%	1,52%	
18	FAS	235.230	241.123	2,51%	478.051	496.656	3,89%	1,34%	1,36%	
19	SUUDİ ARABİSTAN	247.265	278.358	12,57%	447.957	492.068	9,85%	1,26%	1,35%	
20	LİBYA	223.180	258.670	15,90%	386.718	483.965	25,15%	1,09%	1,33%	
					İlk 20 Ülke Toplam	22.790.189	24.030.637	5,44%	64,00%	65,82%
					Genel Toplam	35.609.508	36.510.004	2,53%	100,00%	100,00%

*2025 Yılı toplam ihracatına göre sıralanmıştır.

2025 Şubat ayında ihracat yapılan ilk 20 ülkenin 11'inde artış gerçekleştiği görülmektedir. Aynı dönemde ihracatta ilk sırada yer alan Almanya'nın payı yüzde 8,64'ten 8,41'e düşerken ikinci sırada yer alan Birleşik Krallık'ın payı yüzde 5,46'dan 5,68'e yükselmiştir.



2025 YILI İHRACATIMIZDA İLK 15 ÜLKE (1.000 \$)



TÜRKİYE'NİN ALMANYA'YA SEKTÖREL BAZDA İHRACATI (x 1.000 USD)

SIRA	SEKTÖR	1 - 28 ŞUBAT			1 OCAK - 28 ŞUBAT		
		2024	2025	DEĞ.	2024	2025	DEĞ.
1	Otomotiv Endüstrisi	437.886	469.633	%7,3	854.242	931.691	%9,1
2	Hazırgiyim ve Konfeksiyon	228.048	222.751	-%2,3	473.210	483.096	%2,1
3	Demir ve Demir Dışı Metaller	116.794	107.843	-%7,7	235.705	226.731	-%3,8
4	Elektrik ve Elektronik	117.272	95.071	-%18,9	211.032	201.303	-%4,6
5	Kimyevi Maddeler ve Mamulleri	106.040	94.398	-%11,0	207.236	195.405	-%5,7
6	Makine ve Aksamları	89.553	77.259	-%13,7	174.458	161.342	-%7,5
7	İklimlendirme Sanayii	61.731	62.477	%1,2	122.525	126.280	%3,1
8	Çelik	63.100	60.452	-%4,2	122.264	123.996	%1,4
9	Fındık ve Mamulleri	44.247	48.842	%10,4	91.009	99.883	%9,8
10	Hububat, Bakliyat, Yağlı Tohumlar ve Mamulleri	32.360	36.810	%13,8	65.004	69.741	%7,3
11	Meyve Sebze Mamulleri	37.288	28.833	-%22,7	71.772	58.608	-%18,3
12	Tekstil ve Hammaddeleri	29.627	26.119	-%11,8	60.126	57.145	-%5,0
13	Mobilya, Kağıt ve Orman Ürünleri	27.083	23.043	-%14,9	53.249	47.204	-%11,4
14	Çimento Cam Seramik ve Toprak Ürünleri	21.275	21.044	-%1,1	38.939	44.026	%13,1
15	Yaş Meyve ve Sebze	17.433	19.424	%11,4	40.046	43.480	%8,6
16	Kuru Meyve ve Mamulleri	20.256	19.121	-%5,6	40.589	40.692	%0,3
17	Mücevher	12.042	12.938	%7,4	23.050	24.108	%4,6
18	Madencilik Ürünleri	10.830	10.126	-%6,5	23.096	19.482	-%15,6
19	Deri ve Deri Mamulleri	10.691	9.133	-%14,6	21.596	22.076	%2,2
20	Halı	11.945	9.077	-%24,0	24.039	19.179	-%20,2
21	Su Ürünleri ve Hayvansal Mamuller	9.771	8.267	-%15,4	16.221	16.955	%4,5
22	Zeytin ve Zeytinyağı	6.934	7.150	%3,1	13.058	13.421	%2,8
23	Süs Bitkileri ve Mamulleri	1.459	1.320	-%9,5	2.642	2.623	-%0,7
24	Tütün	548	691	%26,1	906	1.246	%37,5
25	Gemi, Yat ve Hizmetleri	543	325	-%40,0	60.619	668	-%98,9

*2025 yılı Şubat dönemine göre sıralanmıştır.

TÜRKİYE'NİN İTALYA'YA SEKTÖREL BAZDA İHRACATI (x 1.000 USD)

SIRA	SEKTÖR	1 - 28 ŞUBAT			1 OCAK - 28 ŞUBAT		
		2024	2025	DEĞ.	2024	2025	DEĞ.
1	Otomotiv Endüstrisi	359.961	258.264	-%28,3	619.817	489.632	-%21,0
2	Kimyevi Maddeler ve Mamulleri	159.747	187.405	%17,3	288.432	310.826	%7,8
3	Demir ve Demir Dışı Metaller	65.758	91.407	%39,0	128.778	177.763	%38,0
4	Çelik	85.734	89.104	%3,9	142.426	134.029	-%5,9
5	Fındık ve Mamulleri	40.512	69.197	%70,8	85.191	127.152	%49,3
6	Tekstil ve Hammaddeleri	62.993	59.298	-%5,9	131.919	129.871	-%1,6
7	Elektrik ve Elektronik	52.600	54.786	%4,2	100.465	108.761	%8,3
8	Hazırgiyim ve Konfeksiyon	47.602	46.509	-%2,3	110.474	112.251	%1,6
9	İklimlendirme Sanayii	32.952	34.836	%5,7	63.139	74.215	%17,5
10	Makine ve Aksamları	34.938	33.802	-%3,3	68.492	64.674	-%5,6
11	Su Ürünleri ve Hayvansal Mamuller	18.605	23.393	%25,7	38.884	44.483	%14,4
12	Çimento Cam Seramik ve Toprak Ürünleri	22.730	20.554	-%9,6	40.247	42.330	%5,2
13	Madencilik Ürünleri	16.532	20.327	%23,0	30.879	36.751	%19,0
14	Mücevher	3.591	13.467	%275,0	8.413	23.531	%179,7
15	Kuru Meyve ve Mamulleri	8.772	9.959	%13,5	16.706	20.890	%25,0
16	Deri ve Deri Mamulleri	9.794	9.831	%0,4	18.420	16.934	-%8,1
17	Hububat, Bakliyat, Yağlı Tohumlar ve Mamulleri	15.416	9.453	-%38,7	23.836	18.908	-%20,7
18	Meyve Sebze Mamulleri	11.596	9.285	-%19,9	23.891	18.753	-%21,5
19	Gemi, Yat ve Hizmetleri	6.010	8.686	%44,5	6.101	17.075	%179,9
20	Mobilya, Kağıt ve Orman Ürünleri	9.273	7.915	-%14,6	19.016	17.057	-%10,3
21	Tütün	1	1.327	%226777,5	1	1.327	%226777,5
22	Yaş Meyve ve Sebze	611	1.015	%66,1	1.677	2.651	%58,1
23	Halı	1.472	964	-%34,5	2.744	2.145	-%21,8
24	Süs Bitkileri ve Mamulleri	265	848	%219,7	864	1.446	%67,4
25	Zeytin ve Zeytinyağı	7.966	31	-%99,6	17.028	171	-%99,0

*2025 yılı Şubat dönemine göre sıralanmıştır.

TÜRKİYE'NİN BİRLEŞİK KRALLIK'A SEKTÖREL BAZDA İHRACATI (x 1.000 USD)

SIRA	SEKTÖR	1 - 28 ŞUBAT			1 OCAK - 28 ŞUBAT		
		2024	2025	DEĞ.	2024	2025	DEĞ.
1	Otomotiv Endüstrisi	360.445	299.846	-%16,8	694.400	646.206	-%6,9
2	Elektrik ve Elektronik	123.303	122.292	-%0,8	240.446	244.424	%1,7
3	Hazırgiyim ve Konfeksiyon	105.926	98.936	-%6,6	219.491	211.956	-%3,4
4	Kimyevi Maddeler ve Mamulleri	64.960	70.047	%7,8	128.631	133.068	%3,4
5	Gemi, Yat ve Hizmetleri	225	51.645	%22839,6	252	51.654	%20422,5
6	İklimlendirme Sanayii	39.284	44.985	%14,5	74.356	84.284	%13,4
7	Demir ve Demir Dışı Metaller	40.679	44.059	%8,3	84.095	83.845	-%0,3
8	Çelik	55.683	43.389	-%22,1	92.981	73.967	-%20,4
9	Mobilya, Kağıt ve Orman Ürünleri	31.795	33.425	%5,1	60.814	73.922	%21,6
10	Makine ve Aksamları	26.920	27.881	%3,6	49.513	61.181	%23,6
11	Tekstil ve Hammaddeleri	30.286	27.812	-%8,2	62.565	58.485	-%6,5
12	Hububat, Bakliyat, Yağlı Tohumlar ve Mamulleri	17.683	19.489	%10,2	40.649	40.438	-%0,5
13	Halı	15.968	18.121	%13,5	30.460	33.987	%11,6
14	Çimento Cam Seramik ve Toprak Ürünleri	14.182	16.345	%15,3	28.819	29.861	%3,6
15	Kuru Meyve ve Mamulleri	14.705	13.971	-%5,0	27.793	30.170	%8,6
16	Su Ürünleri ve Hayvansal Mamuller	12.171	13.345	%9,7	22.329	26.217	%17,4
17	Meyve Sebze Mamulleri	14.006	11.322	-%19,2	28.010	24.416	-%12,8
18	Yaş Meyve ve Sebze	5.540	5.797	%4,6	12.372	11.708	-%5,4
19	Mücevher	4.780	5.171	%8,2	9.703	35.731	%268,2
20	Deri ve Deri Mamulleri	5.034	4.330	-%14,0	10.905	9.351	-%14,3
21	Madencilik Ürünleri	4.521	3.610	-%20,1	7.744	7.304	-%5,7
22	Fındık ve Mamulleri	2.118	2.770	%30,7	4.183	5.964	%42,6
23	Süs Bitkileri ve Mamulleri	1.530	899	-%41,2	2.674	2.096	-%21,6
24	Zeytin ve Zeytinyağı	1.312	797	-%39,2	2.162	1.426	-%34,0
25	Tütün	0	137		0	137	

*2025 yılı Şubat dönemine göre sıralanmıştır.

TÜRKİYE İHRACATINDA İLK 10 ÜLKE / TEDARİKÇİ İLLER

(2025 YILI – ŞUBAT AYI)

#	ALMANYA	İTALYA	BİRLEŞİK KRALLIK	ABD	IRAK	İSPANYA	FRANSA	BAE	HOLLANDA	ROMANYA
1	İSTANBUL	İSTANBUL	İSTANBUL	İSTANBUL	İSTANBUL	İSTANBUL	İSTANBUL	İSTANBUL	İSTANBUL	İSTANBUL
2	BURSA	KOCAELI	KOCAELI	İZMİR	GAZIANTEP	KOCAELI	BURSA	ÇORUM	KOCAELI	KOCAELI
3	KOCAELI	BURSA	BURSA	GAZIANTEP	ANKARA	BURSA	KOCAELI	TRABZON	İZMİR	BURSA
4	İZMİR	İZMİR	İZMİR	ANKARA	ŞIRNAK	İZMİR	SAKARYA	İZMİR	BURSA	HATAY
5	ANKARA	TRABZON	MANISA	KOCAELI	MARDIN	SAKARYA	MANISA	BURSA	DENİZLİ	İZMİR
6	MANISA	SAKARYA	DENİZLİ	BURSA	MERSİN	ANKARA	İZMİR	GAZIANTEP	ANTALYA	ANKARA
7	DENİZLİ	DENİZLİ	GAZIANTEP	ESKİŞEHİR	KAYSERİ	MANISA	DENİZLİ	ANKARA	ADANA	SAKARYA
8	TEKİRDAĞ	GAZIANTEP	ANKARA	DENİZLİ	BURSA	HATAY	ANKARA	KOCAELI	ANKARA	ANTALYA
9	SAKARYA	ANKARA	SAKARYA	KONYA	İZMİR	ADANA	ADANA	BALIKESİR	MANISA	MANISA
10	GAZIANTEP	MANISA	ADANA	TEKİRDAĞ	KONYA	DENİZLİ	GAZIANTEP	MANISA	GAZIANTEP	ADANA
11	KONYA	HATAY	KONYA	MANISA	ADANA	GAZIANTEP	ESKİŞEHİR	KONYA	SAKARYA	GAZIANTEP
12	KAYSERİ	KASTAMONU	TEKİRDAĞ	SAMSUN	MANISA	AYDIN	KAYSERİ	DENİZLİ	SAMSUN	ESKİŞEHİR
13	ANTALYA	K.MARAŞ	MUĞLA	KAYSERİ	HATAY	ESKİŞEHİR	GİRESUN	ADANA	MERSİN	KAYSERİ
14	GİRESUN	GİRESUN	KAYSERİ	BALIKESİR	DIYARBAKIR	TEKİRDAĞ	TRABZON	KAYSERİ	KAYSERİ	DENİZLİ
15	HATAY	ADANA	ÇANKIRI	SAKARYA	KOCAELI	BALIKESİR	TEKİRDAĞ	MUĞLA	MUĞLA	KONYA
16	ADANA	YALOVA	MERSİN	MUĞLA	DENİZLİ	DÜZCE	KONYA	MERSİN	AYDIN	MERSİN
17	ÇANKIRI	TEKİRDAĞ	ANTALYA	AFYON	ŞANLIURFA	K.MARAŞ	AYDIN	AYDIN	KONYA	TEKİRDAĞ
18	TRABZON	KONYA	SAMSUN	MERSİN	ÇORUM	KONYA	DÜZCE	ANTALYA	BALIKESİR	AYDIN
19	MERSİN	AYDIN	AYDIN	ADANA	OSMANIYE	KAYSERİ	ÇANKIRI	HATAY	TEKİRDAĞ	KIRŞEHİR
20	ESKİŞEHİR	MUĞLA	ISPARTA	AYDIN	KARAMAN	ORDU	ORDU	SAKARYA	TRABZON	MUĞLA

2025 yılı Şubat ayında ihracat yapılan ilk 10 ülkeye tedarik sağlayan iller sıralamasında görüleceği üzere Adana'nın en yüksek performans gösterdiği ülke 7. sıra ile **Hollanda** olmuştur.



TÜRKİYE İHRACATI -SEKTÖRLER-

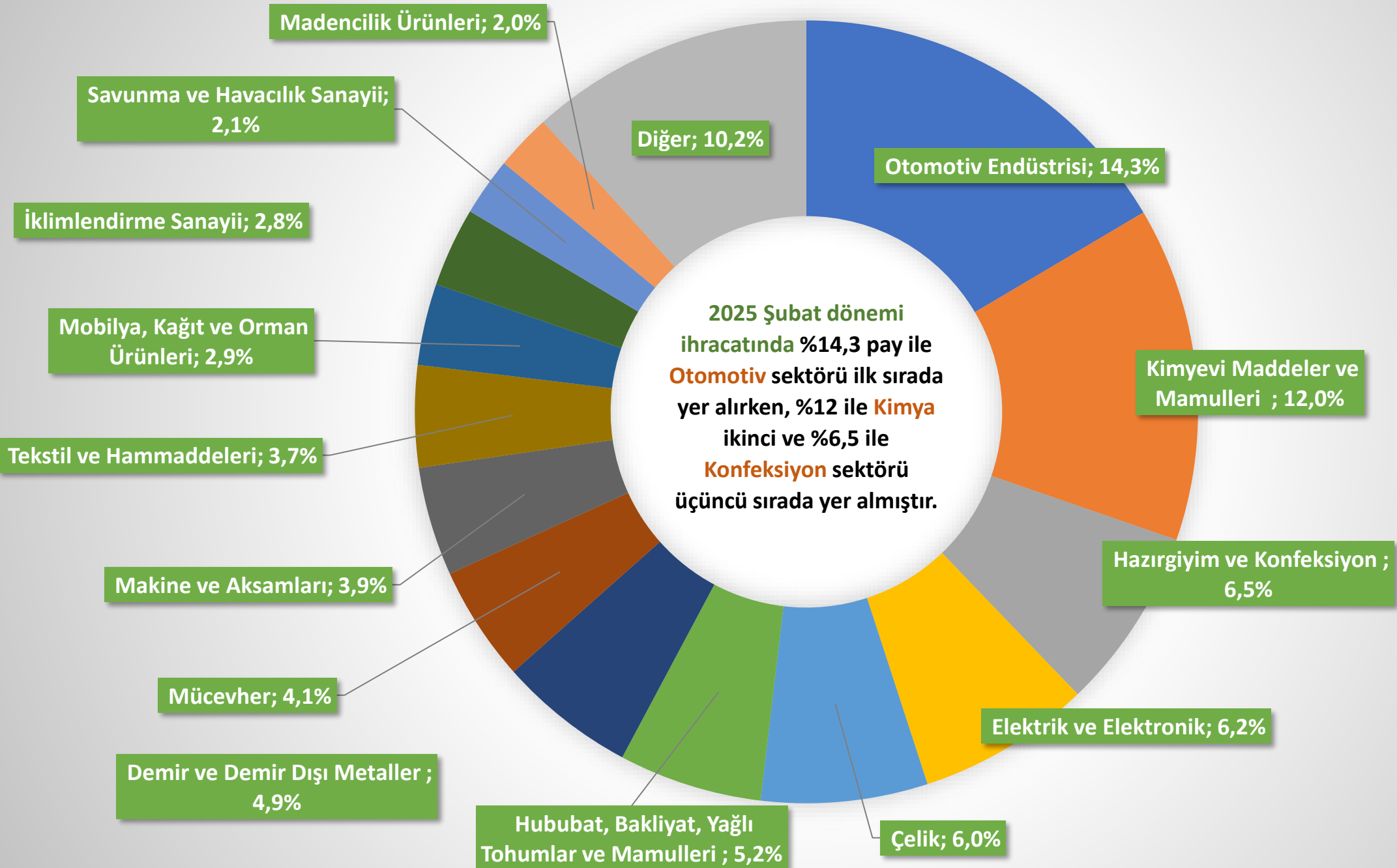
SEKTÖREL BAZDA İHRACAT RAKAMLARI -1.000 \$

Sıra	SEKTÖRLER	1 - 28 ŞUBAT				1 OCAK - 28 ŞUBAT			
		2024	2025	Değişim ('24-'25)	2025 Pay (%)	2024	2025	Değişim ('24-'25)	2025 Pay (%)
1	Otomotiv Endüstrisi	3.127.698	2.980.748	-4,7	14,3	5.904.429	5.979.540	1,3	14,3
2	Kimyevi Maddeler ve Mamulleri	2.618.726	2.495.006	-4,7	12,0	4.987.249	5.046.026	1,2	12,0
3	Hazırgiyim ve Konfeksiyon	1.498.031	1.358.571	-9,3	6,5	2.916.118	2.770.450	-5,0	6,6
4	Elektrik ve Elektronik	1.286.253	1.296.350	0,8	6,2	2.493.907	2.520.717	1,1	6,0
5	Çelik	1.375.414	1.242.480	-9,7	6,0	2.489.018	2.493.484	0,2	5,9
6	Hububat, Bakliyat, Yağlı Tohumlar ve Mamulleri	1.046.831	1.070.169	2,2	5,2	2.056.844	2.097.924	2,0	5,0
7	Demir ve Demir Dışı Metaller	982.933	1.021.525	3,9	4,9	1.921.346	2.032.445	5,8	4,8
8	Mücevher	481.097	861.617	79,1	4,1	949.403	2.025.610	113,4	4,8
9	Makine ve Aksamları	910.304	813.127	-10,7	3,9	1.733.463	1.604.591	-7,4	3,8
10	Tekstil ve Hammaddeleri	810.015	760.192	-6,2	3,7	1.594.328	1.586.146	-0,5	3,8
11	Mobilya, Kağıt ve Orman Ürünleri	652.195	607.620	-6,8	2,9	1.253.749	1.216.724	-3,0	2,9
12	İklimlendirme Sanayii	600.143	591.762	-1,4	2,8	1.151.285	1.181.611	2,6	2,8
13	Savunma ve Havacılık Sanayii	299.895	433.644	44,6	2,1	629.813	816.340	29,6	1,9
14	Madencilik Ürünleri	452.010	418.541	-7,4	2,0	897.648	876.115	-2,4	2,1
15	Çimento Cam Seramik ve Toprak Ürünleri	348.210	321.456	-7,7	1,5	670.559	640.022	-4,6	1,5
16	Yaş Meyve ve Sebze	318.978	319.344	0,1	1,5	684.765	672.594	-1,8	1,6
17	Su Ürünleri ve Hayvansal Mamuller	311.356	276.117	-11,3	1,3	667.317	560.774	-16,0	1,3
18	Halı	260.241	227.819	-12,5	1,1	499.179	457.097	-8,4	1,1
19	Fındık ve Mamulleri	196.631	217.694	10,7	1,0	402.760	426.483	5,9	1,0
20	Meyve Sebze Mamulleri	234.170	199.473	-14,8	1,0	466.258	409.930	-12,1	1,0
21	Gemi, Yat ve Hizmetleri	141.283	158.790	12,4	0,8	308.567	241.205	-21,8	0,6
22	Kuru Meyve ve Mamulleri	170.081	146.638	-13,8	0,7	330.202	311.206	-5,8	0,7
23	Deri ve Deri Mamulleri	142.925	132.489	-7,3	0,6	263.126	258.946	-1,6	0,6
24	Tütün	76.260	67.747	-11,2	0,3	140.666	153.791	9,3	0,4
25	Zeytin ve Zeytinyağı	82.611	41.196	-50,1	0,2	166.048	92.459	-44,3	0,2
26	Süs Bitkileri ve Mamulleri	17.475	19.426	11,2	0,1	31.460	37.774	20,1	0,1
T O P L A M (TİM*)		18.441.767	18.079.540	-2,0	87,0	35.609.508	36.510.004	2,5	87,1
İhracatçı Birlikleri Kaydından Muaf İhracat ile Antrepo ve Serbest Bölgeler Farkı		2.650.417	2.696.133	1,7	13,0	5.484.131	5.430.761	-1,0	12,9
GENEL İHRACAT TOPLAMI		21.092.185	20.775.674	-1,5	100,0	41.093.639	41.940.765	2,1	100,0

*Şubat 2025 dönemi ihracatına göre sıralanmıştır.



Şubat 2025 – Türkiye Sektörel İhracat Payları



SEKTÖRLERİN MİKTAR BAZINDA İHRACAT VERİLERİ

Sektörler	Şubat (TON)			Ocak-Şubat (TON)		
	2024	2025	Değişim	2024	2025	Değişim
Genel Toplam	12.834.514	12.103.327	-5,70%	24.315.167	24.590.731	1,13%
Savunma ve Havacılık Sanayii	5.873	9.592	63,32%	11.252	17.224	53,08%
Hububat, Bakliyat, Yağlı Tohumlar ve Mamulleri	1.062.641	1.216.969	14,52%	2.104.096	2.226.652	5,82%
Süs Bitkileri ve Mamulleri	7.416	7.758	4,61%	12.818	14.608	13,96%
Fındık ve Mamulleri	25.700	26.665	3,76%	52.552	52.347	-0,39%
Çelik	1.497.831	1.501.545	0,25%	2.666.789	2.939.399	10,22%
Elektrik ve Elektronik	306.263	303.543	-0,89%	583.802	578.227	-0,95%
Demir ve Demir Dışı Metaller	224.703	221.296	-1,52%	437.194	446.347	2,09%
Mobilya, Kağıt ve Orman Ürünleri	486.219	474.612	-2,39%	949.466	963.228	1,45%
Tekstil ve Hammaddeleri	213.295	208.178	-2,40%	422.887	445.839	5,43%
Çimento Cam Seramik ve Toprak Ürünleri	2.263.653	2.167.494	-4,25%	4.440.722	4.603.670	3,67%
Kimyevi Maddeler ve Mamulleri	2.540.069	2.413.212	-4,99%	4.966.912	4.953.068	-0,28%
Otomotiv Endüstrisi	388.931	354.085	-8,96%	737.308	714.392	-3,11%
İklimlendirme Sanayii	112.956	101.994	-9,70%	211.098	204.549	-3,10%
Hazırgiyim ve Konfeksiyon	103.130	92.157	-10,64%	194.091	184.343	-5,02%
Makine ve Aksamları	129.965	115.112	-11,43%	256.499	232.782	-9,25%
Meyve Sebze Mamulleri	175.946	155.752	-11,48%	344.309	310.823	-9,73%
Halı	82.778	73.099	-11,69%	159.529	146.284	-8,30%
Su Ürünleri ve Hayvansal Mamuller	99.929	88.227	-11,71%	208.149	175.488	-15,69%
Gemi, Yat ve Hizmetleri	23.237	19.958	-14,11%	47.684	28.027	-41,22%
Tütün	9.365	7.961	-15,00%	16.934	17.255	1,89%
Madencilik Ürünleri	2.539.206	2.113.188	-16,78%	4.358.204	4.418.418	1,38%
Yaş Meyve ve Sebze	464.209	377.074	-18,77%	993.941	804.236	-19,09%
Zeytin ve Zeytinyağı	16.376	13.244	-19,13%	32.502	29.578	-9,00%
Deri ve Deri Mamulleri	13.434	10.581	-21,24%	25.181	20.364	-19,13%
Kuru Meyve ve Mamulleri	40.453	29.616	-26,79%	79.139	62.949	-20,46%
Mücevher	935	416	-55,47%	2.109	635	-69,91%

*2024-2025 yılı Şubat dönemi arasındaki değişimde büyükten küçüğe göre sıralanmıştır.

SEKTÖRLERİN İHRACATINDA KG BAŞINA BİRİM DEĞER (USD) PERFORMANSLARI

Sektörler	Şubat 2024	Şubat 2025	Değişim (%)	Ocak-Şubat 2024	Ocak-Şubat 2025	Değişim (%)
Genel Toplam	1,44	1,49	3,96%	1,46	1,48	1,38%
Mücevher	514,61	2.069,68	302,18%	450,17	3.191,77	609,02%
Gemi, Yat ve Hizmetleri	6,08	7,96	30,86%	6,47	8,61	32,99%
Yaş Meyve ve Sebze	0,69	0,85	23,25%	0,69	0,84	21,39%
Kuru Meyve ve Mamulleri	4,20	4,95	17,77%	4,17	4,94	18,49%
Deri ve Deri Mamulleri	10,64	12,52	17,70%	10,45	12,72	21,69%
Madencilik Ürünleri	0,18	0,20	11,26%	0,21	0,20	-3,73%
İklimlendirme Sanayii	5,31	5,80	9,20%	5,45	5,78	5,92%
Fındık ve Mamulleri	7,65	8,16	6,70%	7,66	8,15	6,31%
Süs Bitkileri ve Mamulleri	2,36	2,50	6,27%	2,45	2,59	5,36%
Demir ve Demir Dışı Metaller	4,37	4,62	5,53%	4,39	4,55	3,61%
Otomotiv Endüstrisi	8,04	8,42	4,68%	8,01	8,37	4,52%
Tütün	8,14	8,51	4,51%	8,31	8,91	7,30%
Elektrik ve Elektronik	4,20	4,27	1,69%	4,27	4,36	2,05%
Hazırgiyim ve Konfeksiyon	14,53	14,74	1,49%	15,02	15,03	0,03%
Makine ve Aksamları	7,00	7,06	0,85%	6,76	6,89	2,00%
Su Ürünleri ve Hayvansal Mamuller	3,12	3,13	0,44%	3,21	3,20	-0,33%
Kimyevi Maddeler ve Mamulleri	1,03	1,03	0,28%	1,00	1,02	1,46%
Halı	3,14	3,12	-0,87%	3,13	3,12	-0,14%
Çimento Cam Seramik ve Toprak Ürünleri	0,15	0,15	-3,59%	0,15	0,14	-7,93%
Meyve Sebze Mamulleri	1,33	1,28	-3,77%	1,35	1,32	-2,61%
Tekstil ve Hammaddeleri	3,80	3,65	-3,84%	3,77	3,56	-5,63%
Mobilya, Kağıt ve Orman Ürünleri	1,34	1,28	-4,56%	1,32	1,26	-4,34%
Çelik	0,92	0,83	-9,89%	0,93	0,85	-9,11%
Hububat, Bakliyat, Yağlı Tohumlar ve Mam.	0,99	0,88	-10,73%	0,98	0,94	-3,62%
Savunma ve Havacılık Sanayii	51,06	45,21	-11,46%	55,97	47,40	-15,33%
Zeytin ve Zeytinyağı	5,04	3,11	-38,34%	5,11	3,13	-38,81%

*2024-2025 yılı Şubat dönemi arasındaki değişimde büyükten küçüğe göre sıralanmıştır.

Niğde

Kayseri

Kahramanmaraş

Karaman

Adana

Osmaniye

Gaziantep

Mersin

Kilis

BÖLGESEL**KARŞILAŞTIRMALAR**

Hatay

Halep

İdlib

ŞUBAT 2025 - SEKTÖRLER KARŞILAŞTIRMASI (BÖLGESEL) – 1.000 USD

Ana Sektörler	ADANA	GAZIANTEP	HATAY	K.MARAŞ	KARAMAN	KAYSERİ	KILIS	MERSİN	NIĞDE	OSMANIYE	Genel Toplam	Pay
Sanayi Mamulleri	76.762	102.644	214.749	21.355	1.655	135.139	6.423	40.147	3.222	6.029	608.125	30,79%
Bitkisel Ürünler	54.292	275.119	66.723	4.209	20.100	3.690	903	160.126	3.625	476	589.263	29,83%
Tarıma Dayalı İşlenmiş Ürünler	37.889	288.016	2.645	69.277	42	21.763	1.458	6.947	16	3.574	431.629	21,85%
Kimyevi Maddeler ve Mamulleri	31.145	98.346	5.151	1.995	2.159	13.306	951	17.511	2.048	146	172.758	8,75%
Ağaç ve Orman Ürünleri	11.292	37.606	6.960	5.175	468	41.529	244	13.275	35	32	116.616	5,90%
Hayvansal Ürünler	12.977	1.713	8.660	9	0	704	1.469	9.581		0	35.112	1,78%
Madencilik	2.262	343	6.964	24	108	4.096	4	5.135	2.632	86	21.655	1,10%
Genel Toplam	226.620	803.786	311.852	102.044	24.533	220.227	11.452	252.722	11.579	10.344	1.975.159	100,00%

2025 yılı Şubat ayında Adana ve çevresindeki 9 ilden oluşan bölgenin ihracatı incelendiğinde, **toplam ihracat 1 milyar 975 milyon dolar** olduğu görülmektedir.

Bölgenin ihracatında **%30,79 pay** ile **Sanayi Mamulleri** ana sektörü ilk sırada, **%29,83 pay** ile **Bitkisel Ürünler** ana sektörü ikinci sırada yer almıştır. **%21,85 pay** ile **Tarıma Dayalı İşlenmiş Ürünler** ve **%8,75 pay** ile **Kimyevi Maddeler ve Mamulleri** ana sektörleri 3. ve 4. sırada yer almıştır.

Söz konusu bölgede yer alan illerden 5'i aynı zamanda Türkiye İhracatında ilk 15 ilin arasında yer almaktadır.

ŞUBAT 2025 - SEKTÖRLER KARŞILAŞTIRMASI (BÖLGESEL) – 1.000 USD

Sektörler	ADANA	GAZIANTEP	HATAY	K.MARAŞ	KARAMAN	KAYSERİ	KILIS	MERSİN	NIĞDE	OSMANIYE	Genel Toplam	Pay
Genel Toplam	226.620	803.786	311.852	102.044	24.533	220.227	11.452	252.722	11.579	10.344	1.975.159	100,00%
Sanayi Mamulleri	76.762	102.644	214.749	21.355	1.655	135.139	6.423	40.147	3.222	6.029	608.125	30,79%
Çelik	11.036	18.384	192.983	55	133	28.682	34	7.639	39	3.872	262.857	13,31%
Demir ve Demir Dışı Metaller	8.996	10.755	2.096	12.030	90	39.257	23	3.726	777	18	77.768	3,94%
Elektrik ve Elektronik	5.764	6.524	1.097	481	43	46.525	3.422	1.353	37	83	65.330	3,31%
İklimlendirme Sanayii	6.070	37.367	1.259	3.347	29	7.192	53	3.858	12	139	59.325	3,00%
Makine ve Aksamları	8.908	13.502	3.063	736	865	6.244	551	9.827	642	269	44.607	2,26%
Otomotiv Endüstrisi	24.906	1.543	8.850	4	460	1.821	18	2.380	1.562	1.252	42.796	2,17%
Hazır giyim ve Konfeksiyon	10.223	9.219	4.108	4.087	1	1.981	65	9.645	29	363	39.722	2,01%
Çimento Cam Seramik ve Toprak Ürünleri	855	5.346	1.291	292	35	3.339	2.257	1.715	125	34	15.287	0,77%
Mücevher	4	1		323		97		3			428	0,02%
Gemi, Yat ve Hizmetleri		3	1					2			5	0,00%
Bitkisel Ürünler	54.292	275.119	66.723	4.209	20.100	3.690	903	160.126	3.625	476	589.263	29,83%
Hububat, Bakliyat, Yağlı Tohumlar ve Mamulleri	28.122	242.141	11.242	3.873	17.339	2.970	731	69.644	880	328	377.270	19,10%
Yaş Meyve ve Sebze	20.825	407	47.215	6	2.700	175	15	77.848	2.727	109	152.028	7,70%
Meyve Sebze Mamulleri	4.174	12.164	1.878	159	56	421	152	5.215	18	36	24.275	1,23%
Kuru Meyve ve Mamulleri	300	17.656	1.069	168	0	113	4	4.475		2	23.788	1,20%
Zeytin ve Zeytinyağı	437	2.414	3.378	3	4	9		527			6.772	0,34%
Fındık ve Mamulleri	91	333	1.507			2		1.494			3.426	0,17%
Süs Bitkileri ve Mamulleri	343	4	316			0		422			1.085	0,05%
Tütün			117					501			619	0,03%
Tarıma Dayalı İşlenmiş Ürünler	37.889	288.016	2.645	69.277	42	21.763	1.458	6.947	16	3.574	431.629	21,85%
Tekstil ve Hammaddeleri	37.056	117.799	1.854	69.243	42	20.116	691	4.500	12	3.574	254.890	12,90%
Halı	193	158.798	368			1.612	48	324	4		161.347	8,17%
Deri ve Deri Mamulleri	640	11.419	423	34		35	719	2.124			15.392	0,78%
Kimyevi Maddeler ve Mamulleri	31.145	98.346	5.151	1.995	2.159	13.306	951	17.511	2.048	146	172.758	8,75%
Ağaç ve Orman Ürünleri	11.292	37.606	6.960	5.175	468	41.529	244	13.275	35	32	116.616	5,90%
Hayvansal Ürünler	12.977	1.713	8.660	9		704	1.469	9.581			35.112	1,78%
Madencilik	2.262	343	6.964	24	108	4.096	4	5.135	2.632	86	21.655	1,10%

ADANA İHRACATI



ŞUBAT 2025

ADANA İHRACATI - GELİŞMELER

Ülke Payı

%1,26

İhracat Yapılan
Ülkeler

137

İhracatını Arttıran
Sektörler

8

Adana
Toplam İhracatı

227.2
Milyon USD

Şubat 2025'te Adana, Türkiye ihracatı iller sıralamasında **14. sırada** yer almıştır ve ülke ihracatına katkısı **%1,26** olmuştur.

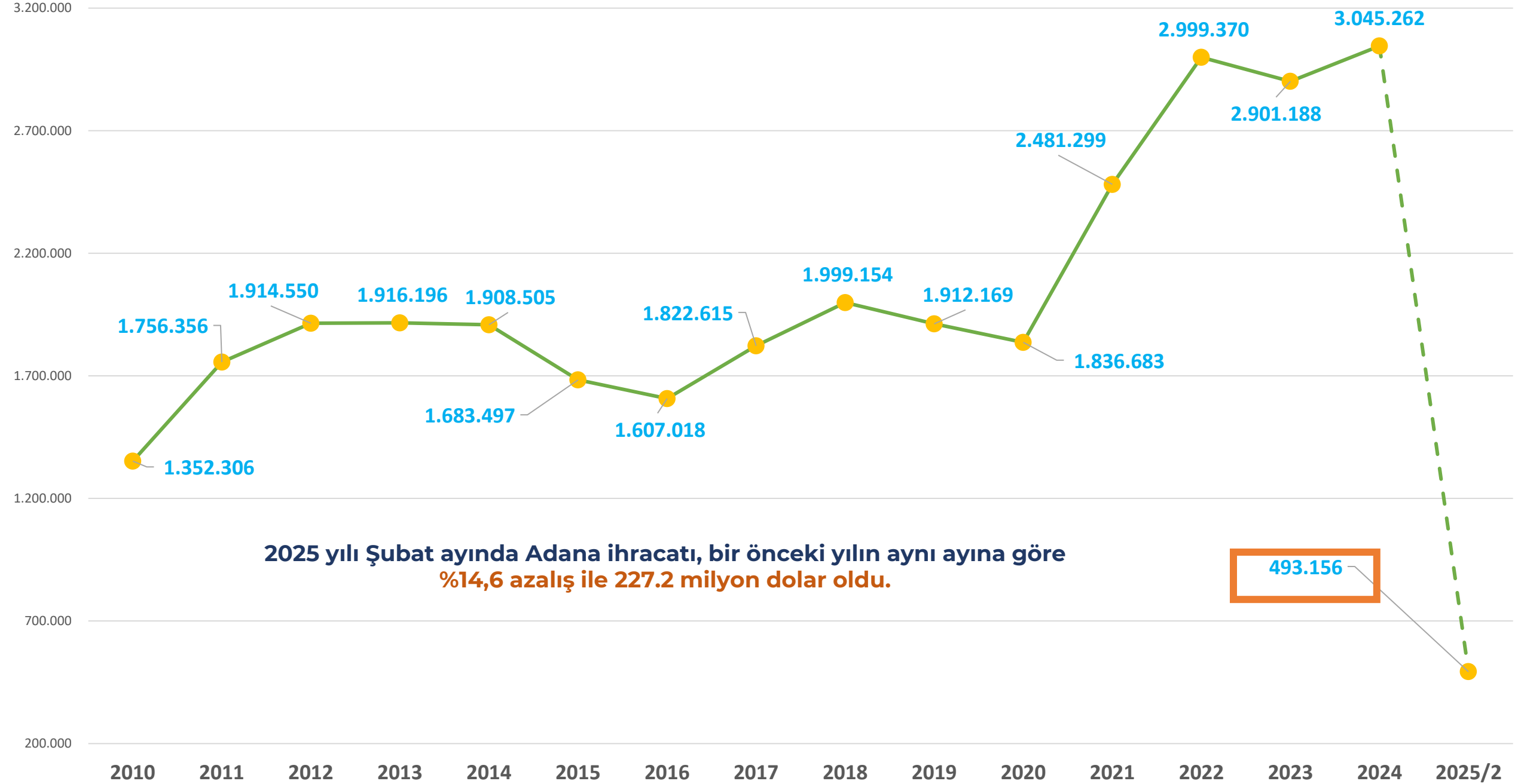
Şubat 2025'te Adana'nın ülkelere göre ihracatı incelendiğinde; **Irak** 19.6 milyon dolar ile ilk sırada yer alırken, 13.7 milyon dolar ile **Suriye** ikinci ve 13.3 milyon dolar ile **İspanya** üçüncü sırada yer almıştır.

Şubat 2025'te Adana ihracatında **%16,31** pay ile **Tekstil ve Hammaddeleri** ilk sırada, **%13,71** pay ile **Kimyevi Maddeler ve Mamulleri** ikinci sırada ve **%12,38** pay ile **Hububat Sektörü** üçüncü sırada yer almıştır.

Adana ihracatı 2025 yılı Şubat döneminde bir önceki yılın aynı dönemine göre **%14,65** azalarak **227 milyon 245 bin** dolar olarak gerçekleşmiştir.



ADANA İHRACATI 2010-2025 (x 1.000 \$)



TÜRKİYE VE ADANA İHRACATI KARŞILAŞTIRMALI ÖZETİ (1.000\$)

	TÜRKİYE İHRACATI*				ADANA İHRACATI				
	2023	2024	2025	24-25 Değişim (%)	2023	2024	2025	24-25 Değişim (%)	2025 Pay (%)
OCAK	16.908.769	17.167.993	18.439.742	7,41%	238.053	236.529	265.945	12,44%	1,44%
ŞUBAT	16.397.890	18.441.767	18.079.540	-1,96%	208.760	266.240	227.245	-14,65%	1,26%

*TİM Kayıtlarına göre; Antrepo ve Serbest Bölgeler Farkı dahil değildir.

Adana'nın, 2025 yılı Şubat ayında **Türkiye geneli ihracattan aldığı pay %1,26 olmuştur**. Adana, Ocak 2025 dönemi ihracatından ise %1,44 pay almıştı.

Şubat 2025 döneminde bir önceki yılın aynı dönemine göre Türkiye ihracatı* %1,96 azalırken ve Adana ihracatı %14,65 oranında azalmıştır. **Adana Şubat 2025'te iller sıralamasında 14. sırada yer almıştır.**

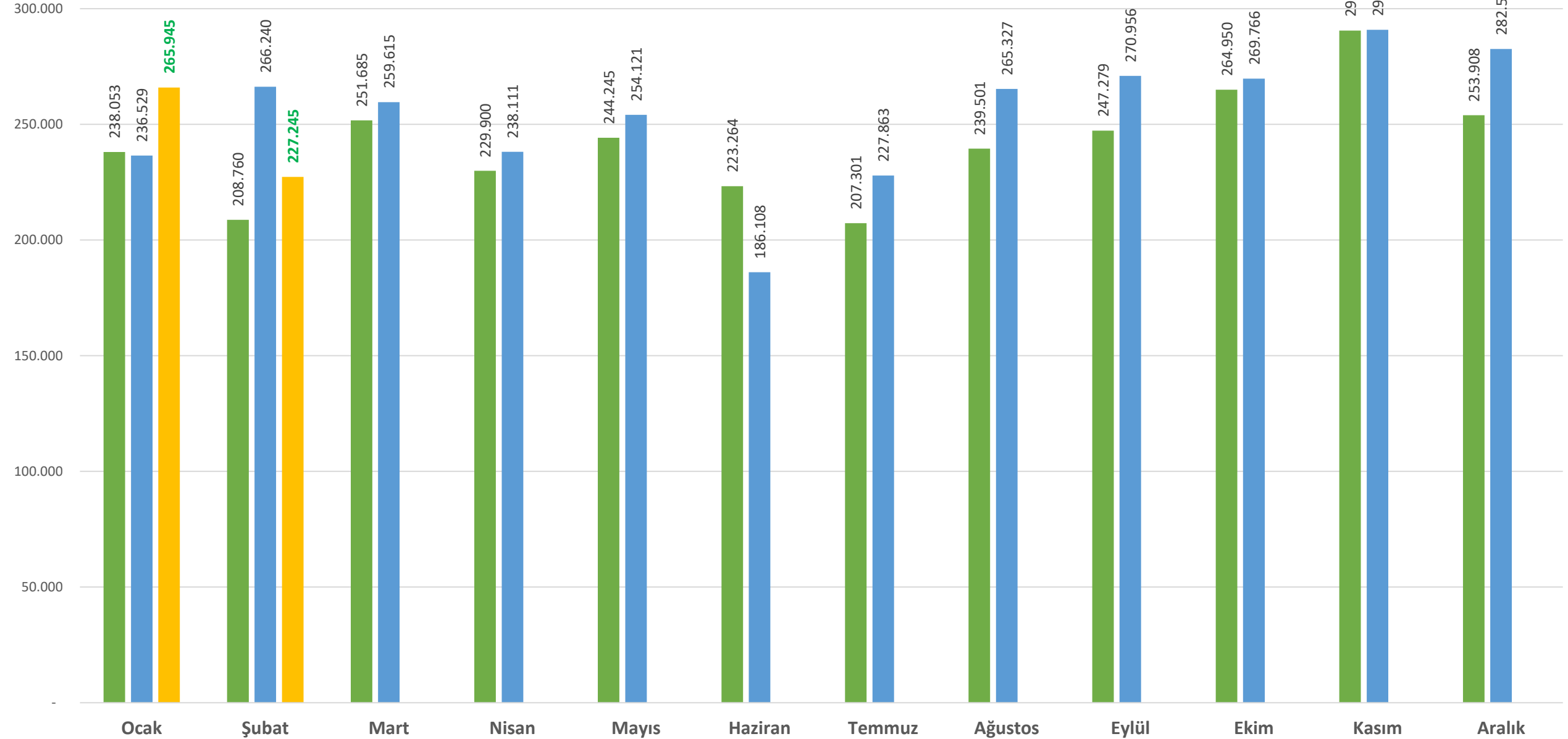
2025 yılı Şubat ayında Türkiye'nin toplam ihracatı* 18 milyar 79 milyon dolar ve **Adana ihracatı 227.2 milyon dolar olmuştur.**

*Özel Ticaret Sistemi



2023-2025 YILLARI ADANA AYLIK İHRACATI (x1000 USD)

■ 2023 ■ 2024 ■ 2025



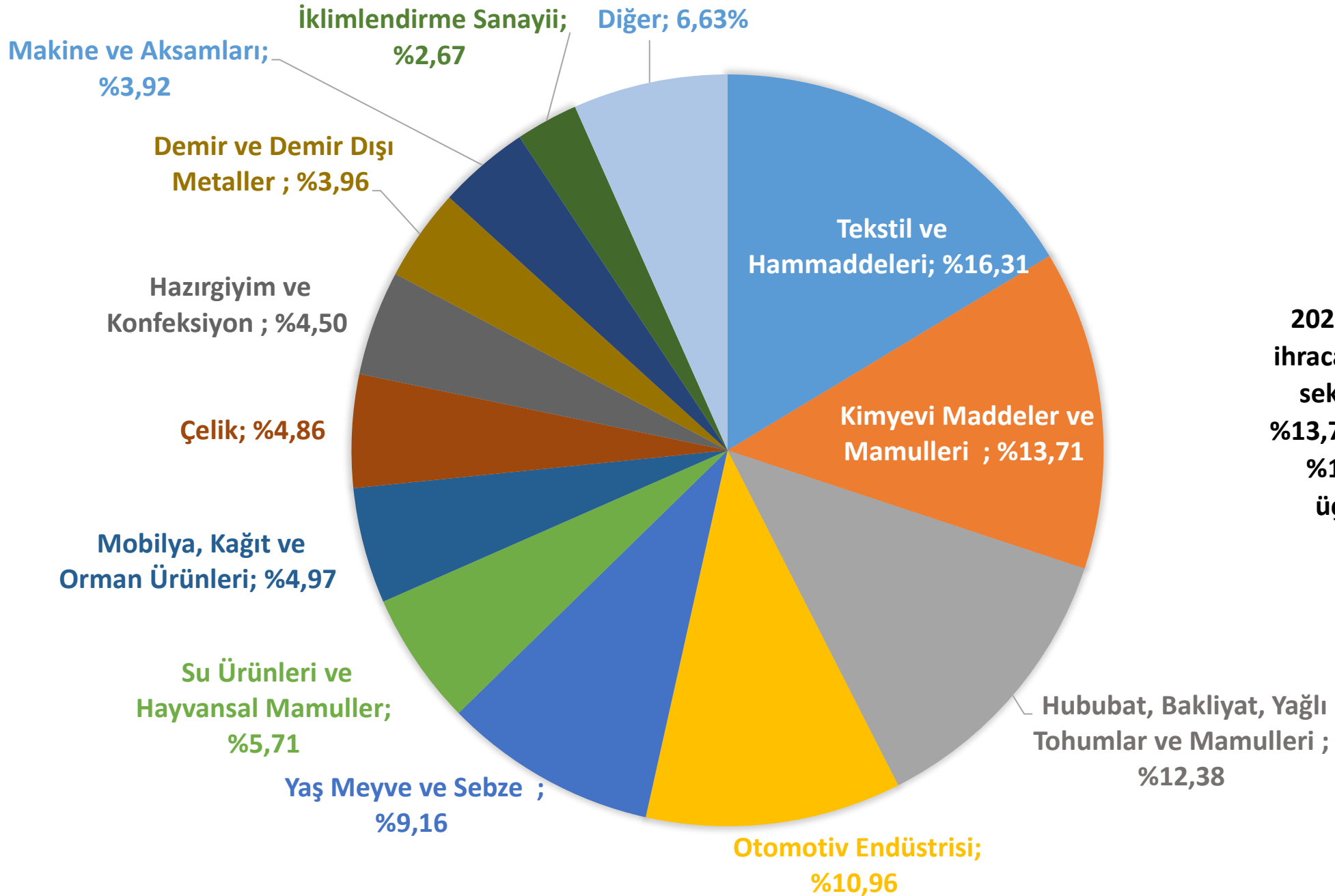
ADANA SEKTÖRLER İHRACAT PERFORMANSI (x1.000\$)

SIRA	SEKTÖR	1 - 28 ŞUBAT				1 OCAK - 28 ŞUBAT			
		2024	2025	DEĞ.	PAY	2024	2025	DEĞ.	PAY
#	TOPLAM	266.240	227.245	-%14,6	%100,00	502.769	493.156	-%1,9	100,00%
1	Tekstil ve Hammaddeleri	43.320	37.056	-%14,5	%16,31	81.755	79.494	-%2,8	16,12%
2	Kimyevi Maddeler ve Mamulleri	42.659	31.145	-%27,0	%13,71	90.634	88.412	-%2,5	17,93%
3	Hububat, Bakliyat, Yağlı Tohumlar ve Mam.	35.380	28.122	-%20,5	%12,38	73.001	63.716	-%12,7	12,92%
4	Otomotiv Endüstrisi	36.639	24.906	-%32,0	%10,96	48.043	51.238	%6,7	10,39%
5	Yaş Meyve ve Sebze	22.401	20.825	-%7,0	%9,16	46.877	45.438	-%3,1	9,21%
6	Su Ürünleri ve Hayvansal Mamuller	12.569	12.977	%3,2	%5,71	23.549	22.728	-%3,5	4,61%
7	Mobilya, Kağıt ve Orman Ürünleri	9.107	11.292	%24,0	%4,97	17.919	22.611	%26,2	4,58%
8	Çelik	7.110	11.036	%55,2	%4,86	13.732	20.575	%49,8	4,17%
9	Hazırgiyim ve Konfeksiyon	14.092	10.223	-%27,5	%4,50	27.227	22.809	-%16,2	4,63%
10	Demir ve Demir Dışı Metaller	6.063	8.996	%48,4	%3,96	12.734	16.002	%25,7	3,24%
11	Makine ve Aksamaları	11.100	8.908	-%19,7	%3,92	20.032	14.127	-%29,5	2,86%
12	İklimlendirme Sanayii	10.113	6.070	-%40,0	%2,67	18.145	14.207	-%21,7	2,88%
13	Elektrik ve Elektronik	4.864	5.764	%18,5	%2,54	9.276	12.160	%31,1	2,47%
14	Meyve Sebze Mamulleri	5.651	4.174	-%26,1	%1,84	8.026	8.036	%0,1	1,63%
15	Madencilik Ürünleri	560	2.262	%303,7	%1,00	2.805	4.552	%62,3	0,92%
16	Çimento Cam Seramik ve Toprak Ürünleri	1.038	855	-%17,7	%0,38	2.188	1.800	-%17,7	0,36%
17	Deri ve Deri Mamulleri	927	640	-%31,0	%0,28	1.598	1.473	-%7,8	0,30%
18	Zeytin ve Zeytinyağı	112	437	%289,9	%0,19	242	544	%124,6	0,11%
19	Süs Bitkileri ve Mamulleri	547	343	-%37,2	%0,15	684	676	-%1,1	0,14%
20	Kuru Meyve ve Mamulleri	370	300	-%19,0	%0,13	1.074	758	-%29,4	0,15%
21	Halı	104	193	%86,2	%0,09	187	402	%115,0	0,08%
22	Fındık ve Mamulleri	98	91	-%7,7	%0,04	272	223	-%18,0	0,05%
23	Mücevher	193	4	-%97,9	%0,00	887	147	-%83,4	0,03%
24	Gemi, Yat ve Hizmetleri				%0,00		5		0,00%
25	Tütün	16		-%100,0	%0,00	16	49	%206,0	0,01%

*2025 yılı Şubat ayı ihracatına göre sıralanmıştır.



ŞUBAT 2025- ADANA SEKTÖRLER İHRACAT PERFORMANSI



2025 Şubat döneminde Adana ihracatında %16,31 pay ile **Tekstil** sektörü ilk sırada yer alırken, %13,71 ile **Kimya** sektörü ikinci ve %12,38 ile **Hububat** sektörü üçüncü sırada yer almıştır.

TÜRKİYE VE ADANA – SEKTÖRLER BAZINDA İHRACAT

(x1.000\$)

29

SIRA	SEKTÖRLER	1 - 28 ŞUBAT 2025			1 OCAK - 28 ŞUBAT 2025		
		ADANA	TÜRKİYE	PAY	ADANA	TÜRKİYE	PAY
1	Yaş Meyve ve Sebze	20.825	319.344	6,52%	45.438	672.594	6,76%
2	Tekstil ve Hammaddeleri	37.056	760.192	4,87%	79.494	1.586.146	5,01%
3	Su Ürünleri ve Hayvansal Mamuller	12.977	276.117	4,70%	22.728	560.774	4,05%
4	Hububat, Bakliyat, Yağlı Tohumlar ve Mamulleri	28.122	1.070.169	2,63%	63.716	2.097.924	3,04%
5	Meyve Sebze Mamulleri	4.174	199.473	2,09%	8.036	409.930	1,96%
6	Mobilya, Kağıt ve Orman Ürünleri	11.292	607.620	1,86%	22.611	1.216.724	1,86%
7	Süs Bitkileri ve Mamulleri	343	19.426	1,77%	676	37.774	1,79%
8	Kimyevi Maddeler ve Mamulleri	31.145	2.495.006	1,25%	88.412	5.046.026	1,75%
9	Makine ve Aksamları	8.908	813.127	1,10%	14.127	1.604.591	0,88%
10	Zeytin ve Zeytinyağı	437	41.196	1,06%	544	92.459	0,59%
11	İklimlendirme Sanayii	6.070	591.762	1,03%	14.207	1.181.611	1,20%
12	Çelik	11.036	1.242.480	0,89%	20.575	2.493.484	0,83%
13	Demir ve Demir Dışı Metaller	8.996	1.021.525	0,88%	16.002	2.032.445	0,79%
14	Otomotiv Endüstrisi	24.906	2.980.748	0,84%	51.238	5.979.540	0,86%
15	Hazırgiyim ve Konfeksiyon	10.223	1.358.571	0,75%	22.809	2.770.450	0,82%
16	Madencilik Ürünleri	2.262	418.541	0,54%	4.552	876.115	0,52%
17	Deri ve Deri Mamulleri	640	132.489	0,48%	1.473	258.946	0,57%
18	Elektrik ve Elektronik	5.764	1.296.350	0,44%	12.160	2.520.717	0,48%
19	Çimento Cam Seramik ve Toprak Ürünleri	855	321.456	0,27%	1.800	640.022	0,28%
20	Kuru Meyve ve Mamulleri	300	146.638	0,20%	758	311.206	0,24%
21	Halı	193	227.819	0,08%	402	457.097	0,09%
22	Fındık ve Mamulleri	91	217.694	0,04%	223	426.483	0,05%
23	Mücevher	4	861.617	0,00%	147	2.025.610	0,01%
24	Gemi, Yat ve Hizmetleri		158.790	0,00%	5	241.205	0,00%
25	Savunma ve Havacılık Sanayii		433.644	0,00%		816.340	0,00%
26	Tütün		67.747	0,00%	49	153.791	0,03%
#	TOPLAM	227.245	18.079.540	1,26%	493.156	36.510.004	1,35%

Adana, Türkiye'nin Şubat 2025 dönemi ihracatına en büyük payı Yaş Meyve ve Sebze ile %6,52 oranında sağlamıştır.

*2025 yılı Şubat Döneminde Adana'nın TR İhracatındaki payına göre sıralanmıştır. ÖTS kayıtları dikkate alınmıştır.

2025 ADANA ÜLKELER İHRACAT PERFORMANSI (1.000 USD)

SIRA	ÜLKELER	1 - 28 ŞUBAT				1 OCAK - 28 ŞUBAT			
		2024	2025	DEĞ.	PAY (2025 - 02)	2024	2025	DEĞ.	PAY
1	IRAK	22.491	19.615	-%12,8	%8,63	47.211	36.996	-%21,6	%7,50
2	SURİYE	6.798	13.725	%101,9	%6,04	12.713	25.983	%104,4	%5,27
3	İSPANYA	20.428	13.266	-%35,1	%5,84	33.435	28.872	-%13,6	%5,85
4	BİRLEŞİK KRALLIK	10.822	13.192	%21,9	%5,81	18.622	26.112	%40,2	%5,29
5	ALMANYA	15.860	11.829	-%25,4	%5,21	29.181	24.008	-%17,7	%4,87
6	HOLLANDA	15.183	11.287	-%25,7	%4,97	31.198	25.944	-%16,8	%5,26
7	RUSYA	7.312	11.209	%53,3	%4,93	16.701	20.389	%22,1	%4,13
8	İTALYA	14.017	9.812	-%30,0	%4,32	32.029	22.934	-%28,4	%4,65
9	FRANSA	11.374	9.716	-%14,6	%4,28	19.403	15.767	-%18,7	%3,20
10	ROMANYA	7.230	9.008	%24,6	%3,96	16.775	16.847	%0,4	%3,42
11	ABD	21.733	5.625	-%74,1	%2,48	31.376	30.057	-%4,2	%6,09
12	SIRBİSTAN	2.473	3.667	%48,3	%1,61	4.861	6.174	%27,0	%1,25
13	POLONYA	4.032	3.547	-%12,0	%1,56	8.780	8.748	-%0,4	%1,77
14	KKTC	3.604	3.377	-%6,3	%1,49	7.696	6.452	-%16,2	%1,31
15	MISIR	4.670	3.219	-%31,1	%1,42	7.130	7.011	-%1,7	%1,42
16	LİBYA	876	3.191	%264,3	%1,40	2.705	5.583	%106,4	%1,13
17	İRAN	4.782	2.961	-%38,1	%1,30	8.800	6.459	-%26,6	%1,31
18	TUNUS	2.114	2.853	%34,9	%1,26	4.076	4.573	%12,2	%0,93
19	AZERBAYCAN	1.887	2.754	%46,0	%1,21	4.594	4.968	%8,1	%1,01
20	FAS	2.838	2.750	-%3,1	%1,21	5.179	5.738	%10,8	%1,16
İLK 20 ÜLKE		180.525	156.603	-%13,3	%68,91	342.465	329.614	-%3,8	%66,84
DİĞER ÜLKELER		85.715	70.642	-%17,6	%31,09	160.304	163.542	%2,0	%33,16
TOPLAM		266.240	227.245	-%14,6	%100,00	502.769	493.156	-%1,9	100,00%

Şubat 2025'te Adana'nın en fazla ihracat yaptığı ilk 3 ülke 19.6 Milyon USD ile Irak, 13.7 Milyon USD ile Suriye ve 13.3 milyon USD ile İspanya olmuştur.

Şubat 2025 döneminde geçen yılın aynı dönemine göre ilk 20 ülke içerisinde en fazla ihracat artışı sağlanan ülkeler; %264 ile Libya, %102 ile Suriye ve %53 ile Rusya olmuştur.

2025 İHRACATÇI FİRMALARIN KANUNİ MERKEZLERİ BAZINDA İHRACAT PERFORMANSI (x1.000 \$)

#	İLLER	OCAK	ŞUBAT	KÜMÜLATİF	PAY 2025
1	İSTANBUL	7.804.588	7.330.717	15.135.305	41,46%
2	KOCAELI	1.795.244	1.829.574	3.624.818	9,93%
3	BURSA	1.271.002	1.310.169	2.581.170	7,07%
4	İZMİR	1.124.548	1.050.785	2.175.333	5,96%
5	ANKARA	869.581	1.144.999	2.014.580	5,52%
6	GAZİANTEP	815.200	803.790	1.618.990	4,43%
7	SAKARYA	441.682	364.304	805.985	2,21%
8	MANISA	368.623	413.726	782.349	2,14%
9	DENİZLİ	382.278	339.888	722.166	1,98%
10	HATAY	254.110	311.877	565.987	1,55%
11	KONYA	276.122	262.216	538.338	1,47%
12	MERSİN	282.994	252.726	535.720	1,47%
13	ÇORUM	293.201	242.382	535.583	1,47%
14	ADANA	265.911	227.245	493.156	1,35%
15	KAYSERİ	245.452	220.230	465.682	1,28%
16	ANTALYA	181.303	171.312	352.615	0,97%
17	TEKİRDAĞ	138.861	152.914	291.774	0,80%
18	ESKİŞEHİR	118.547	123.793	242.341	0,66%
19	TRABZON	100.518	124.095	224.614	0,62%
20	K.MARAŞ	115.939	102.060	217.999	0,60%
İLK 20 İL		17.145.702	16.778.802	33.924.505	92,92%
DİĞER İLLER		1.284.761	1.300.738	2.585.499	7,08%
TOPLAM		18.430.464	18.079.540	36.510.004	100,00%

*2025 yılı toplam ihracatına göre sıralanmıştır.

EK GÖSTERGE - 1

**T.C. TİCARET BAKANLIĞI – FAALİYET
İLLERİNE GÖRE İHRACAT VERİLERİ**

T.C. Ticaret Bakanlığı – Faaliyet İllerine Göre İhracat Verileri (x1.000 USD)

T.C. Ticaret Bakanlığı 2024 yılı Ocak ayından itibaren faaliyet illerine göre ihracat verilerini yayınlamaya başlamıştır. Söz konusu verilerin kaynağı ve hesaplanma şekli nedeniyle TIM verilerinden farklılık göstermektedir. Farklılığın nedeni, sadece kanuni merkezlere göre sınıflama yapılmaması, ticari ve sınai faaliyetlere göre firmaların ihracat tutarlarının illere dağıtılmasından kaynaklandığı belirtilmektedir.

SIRA	İLLER	1 - 28 ŞUBAT			1 OCAK - 28 ŞUBAT			
		2024	2025	Değişim %	2024	2025	Değişim %	Pay 2025
1	İSTANBUL	4.353.441	4.339.986	-0,31%	8.661.791	9.261.070	6,92%	22,08%
2	KOCAELİ	2.528.727	2.666.577	5,45%	4.976.569	5.322.440	6,95%	12,69%
3	İZMİR	2.141.981	1.875.459	-12,44%	4.101.666	3.894.019	-5,06%	9,28%
4	BURSA	1.562.226	1.446.995	-7,38%	2.880.249	2.830.871	-1,71%	6,75%
5	TEKİRDAĞ	1.020.588	1.032.446	1,16%	1.942.747	1.978.626	1,85%	4,72%
6	ANKARA	863.830	879.932	1,86%	1.601.082	1.652.778	3,23%	3,94%
7	MERSİN	820.913	792.547	-3,46%	1.695.083	1.624.456	-4,17%	3,87%
8	GAZİANTEP	771.936	743.071	-3,74%	1.512.867	1.508.580	-0,28%	3,60%
9	SAKARYA	800.816	672.349	-16,04%	1.550.192	1.401.170	-9,61%	3,34%
10	MANİSA	623.792	599.122	-3,95%	1.159.317	1.160.011	0,06%	2,77%
11	HATAY	486.555	506.489	4,10%	975.319	967.761	-0,77%	2,31%
12	ÇORUM	222.090	431.858	94,45%	444.131	796.713	79,39%	1,90%
13	ESKİŞEHİR	337.915	342.039	1,22%	671.687	699.139	4,09%	1,67%
14	DENİZLİ	348.420	336.700	-3,36%	671.070	707.779	5,47%	1,69%
15	ADANA	367.900	322.244	-12,41%	707.468	692.714	-2,09%	1,65%
16	KONYA	334.879	305.311	-8,83%	615.864	615.476	-0,06%	1,47%
17	KAYSERİ	302.762	286.188	-5,47%	578.555	588.537	1,73%	1,40%
18	ANTALYA	215.612	224.643	4,19%	437.728	484.684	10,73%	1,16%
19	BALIKESİR	186.114	189.066	1,59%	390.377	365.709	-6,32%	0,87%
20	DÜZCE	195.809	165.280	-15,59%	373.139	318.793	-14,56%	0,76%
İLK 20 İL		18.486.306	18.158.302	-1,77%	35.946.902	36.871.327	2,57%	87,91%
DİĞER İLLER		2.605.879	2.617.373	0,44%	5.146.737	5.069.440	-1,50%	12,09%
TOPLAM		21.092.185	20.775.675	-1,50%	41.093.639	41.940.767	2,06%	100,00%

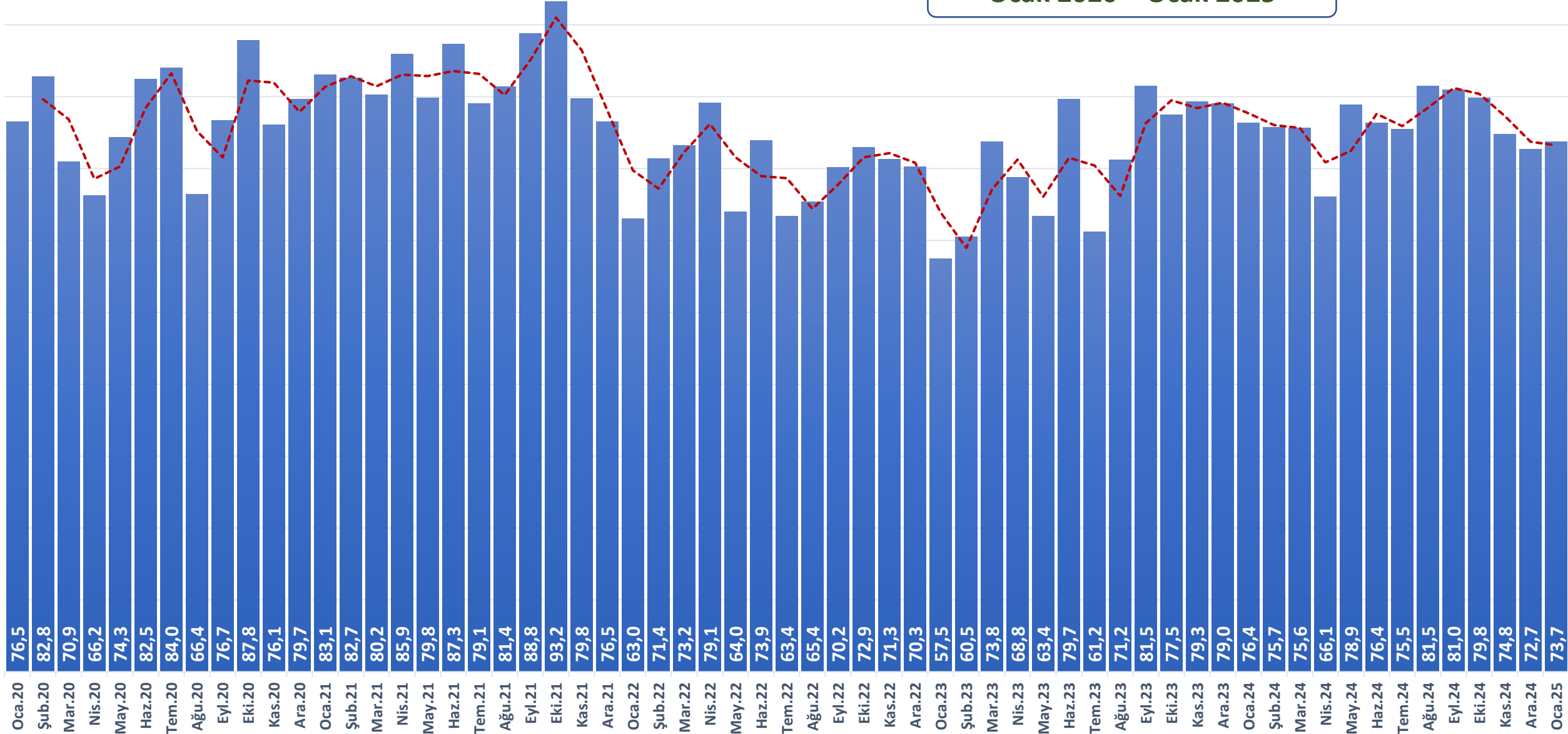
*2025 yılı Şubat dönemine göre sıralanmıştır.

EK GÖSTERGE - 2

İHRACATIN İTHALATI KARŞILAMA ORANLARI

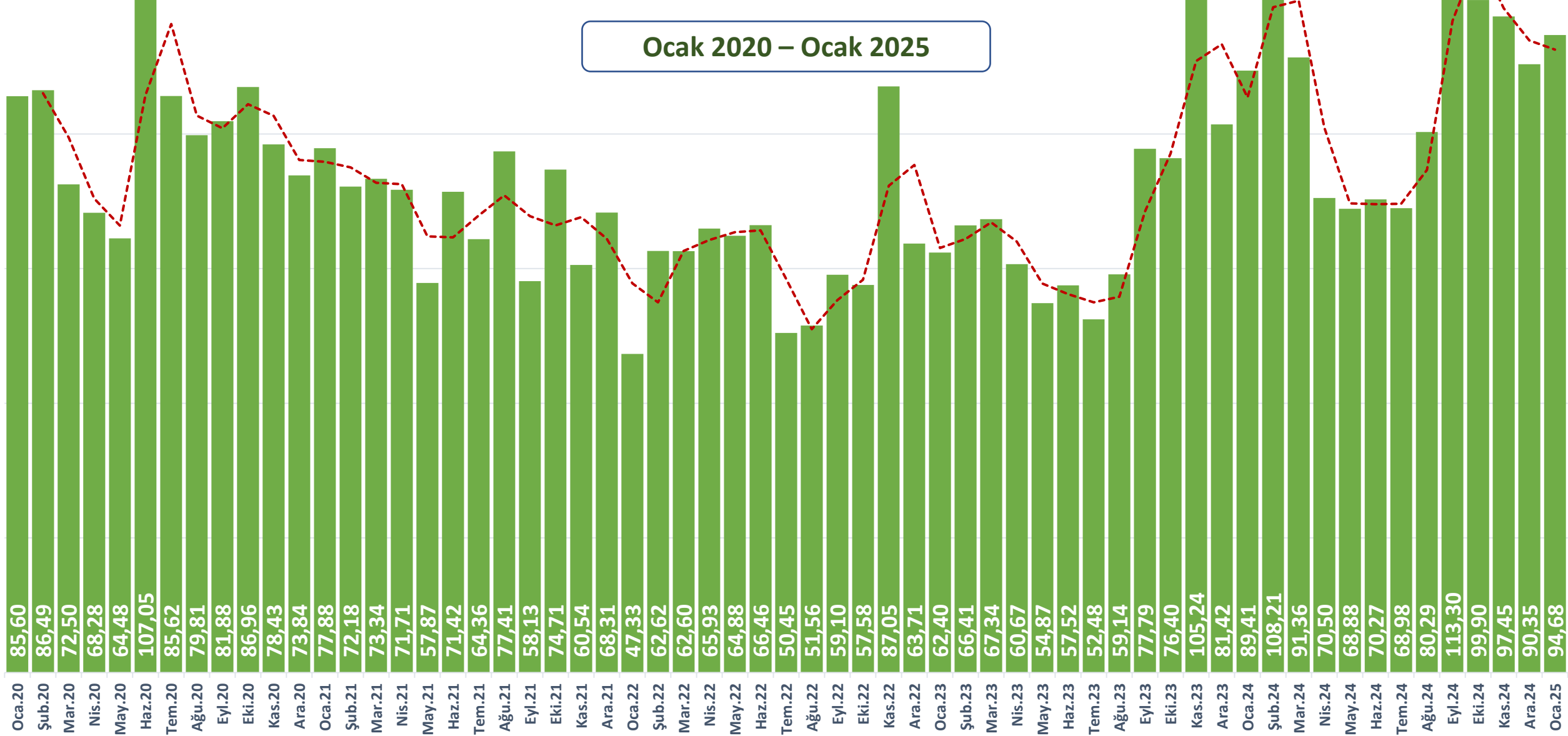
YILLARI AYLARA GÖRE İHRACATIN İTHALATI KARŞILAMA ORANLARI (%)

Ocak 2020 – Ocak 2025



ADANA 2020-2025 YILLARI AYLARA GÖRE İHRACATIN İTHALATI KARŞILAMA ORANLARI (%)

Ocak 2020 – Ocak 2025





ADASO

ADANA SANAYİ ODASI

Kaynaklar;

- ✓ T.C. Ticaret Bakanlığı
- ✓ TİM
- ✓ TÜİK



ADASO
ADANA SANAYİ ODASI



ŞUBAT – 2025 İHRACAT RAPORU



☎ 0322 436 63 63

✉ adaso@adaso.org.tr

💻 www.adaso.org.tr

📍 Döşeme Mah., Turhan Cemal Beriker
Bul. No: 134 01130 Seyhan / ADANA

